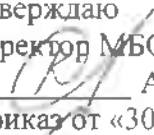
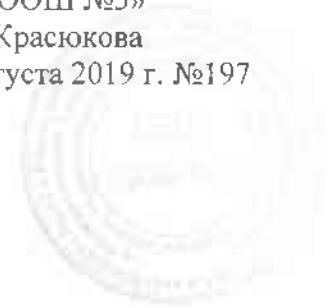


Муниципальное бюджетное общеобразовательное учреждение  
«Основная общеобразовательная школа №5»  
Алексеевского городского округа

Утверждаю  
Директор МБОУ «ОШ №5»  
 А.А. Краснокова  
Приказ от «30» августа 2019 г. №197



**ПАСПОРТ ДОСТУПНОСТИ**  
**объекта социальной инфраструктуры**  
**(ОСИ)**

2019 год

**РЕЕСТР ОБЪЕКТОВ СОЦИАЛЬНОЙ ИНФРАСТРУКТУРЫ И УСЛУГ  
в приоритетных сферах жизнедеятельности инвалидов и других МГН**

**Часть 1**

| 1. Общие сведения об объекте |                           |   |   |  |                             |  | 2. Характеристика деятельности<br>(по обслуживанию населения) |   |                               |   |
|------------------------------|---------------------------|---|---|--|-----------------------------|--|---|---|-------------------------------|---|
| №№<br>п/п                    | Наименование<br>(вид) ОСИ | Адрес ОСИ   | №<br>паспорта<br>доступно<br>сти<br>ОСИ | Название<br>организации,<br>расположенной на<br>ОСИ  | Форма<br>собствен-<br>ности | Вышестоя-<br>щая<br>организация                                      | Виды<br>оказываемых<br>услуг                                  | Категории<br>населения                          | Категории<br>инвалидов        | Испол-<br>нитель<br>ИПР<br>(да,<br>нет) |
| 1                            | 2                         | 3   | 4                                       | 5  | 6                           | 7  | 8   | 9   | 10                            | 11                                      |
| 1                            | Объекты образования       | Белгородская область,<br>город<br>Алексеевка,<br>улица<br>Гагарина,<br>дом 14 | 1                                       | Муниципальное бюджетное общеобразовательное учреждение «Основная общеобразовательная школа №5» Алексеевского городского округа | Муниципальная               | Управление образования администрации Алексеевского городского округа | Образовательные   | Обучающиеся и родители (законные представители) | Все категории инвалидов и МГН | да                                      |

*Примечание: Внутренняя структура Реестра ОСИ (разделы по строкам) формируется в виде сгруппированного списка по основным (приоритетным) сферам жизнедеятельности инвалидов и других МГН*

*1 раздел - объекты здравоохранения*

*2 раздел - объекты образования*

*3 раздел - объекты социальной защиты населения*

*4 раздел - объекты физической культуры и спорта*

*5 раздел - объекты культуры*

*6 раздел - объекты связи и информации*

*7 раздел - объекты транспорта и дорожно-транспортной инфраструктуры*

*8 раздел - жилые здания и помещения*

*9 раздел - объекты потребительского рынка и сферы услуг*

*10 раздел - места приложения труда (специализированные предприятия и организации, специальные рабочие места для инвалидов)*

**РЕЕСТР ОБЪЕКТОВ СОЦИАЛЬНОЙ ИНФРАСТРУКТУРЫ И УСЛУГ  
в приоритетных сферах жизнедеятельности инвалидов и других МГН**

Часть 2

| 3. Состояние доступности объекта |   |   |                                     | 4. Управленческое решение            |                                   |   |               |                                  |   |
|----------------------------------|---|---|-------------------------------------|--------------------------------------|-----------------------------------|---|---------------|----------------------------------|---|
| № п/п                            | Вариант обустройства объекта <sup>1</sup> | Состояние доступности (в т.ч. для различных категорий инвалидов) <sup>2</sup> | Нуждаемость и очередность адаптации | Виды работ по адаптации <sup>3</sup> | Плановый период (срок) исполнения | Ожидаемый результат (по состоянию доступности) <sup>4</sup> | Дата контроля | Результаты контроля <sup>5</sup> | Дата актуализации информации на Карте доступности субъекта РФ |
| 1                                | 12  | 13  | 14                                  | 15                                   | 16                                | 17  | 18            | 19                               | 20  |
| 1.                               | Б   | ДУ - доступно условно   | -                                   | Технические решения не возможны      | -                                 | ДУ – доступно условно                                       | -             | ДУ                               |   |

<sup>1</sup>указывается один из вариантов: «А», «Б»

<sup>2</sup> указывается: **ДП-В** - доступен полностью всем; **ДП-И** (К, О, С, Г, У) - доступен полностью избирательно (указать, каким категориям инвалидов); **ДЧ-В** - доступен частично всем; **ДЧ-И** (К, О, С, Г, У) – доступен частично избирательно (указать категории инвалидов); **ДУ** - доступно условно. **ВНД** – недоступно;

<sup>3</sup> указывается один из вариантов (видов работ): не нуждается; ремонт (текущий, капитальный); индивидуальное решение с ТСР; технические решения невозможны – организация альтернативной формы обслуживания

<sup>4</sup> указывается: **ДП-В** - доступен полностью всем; **ДП-И** (К, О, С, Г, У) - доступен полностью избирательно (указать, каким категориям инвалидов); **ДЧ-В** - доступен частично всем; **ДЧ-И** (К, О, С, Г, У) – доступен частично избирательно (указать категории инвалидов); **ДУ** - доступно условно

<sup>5</sup>дается оценка результата исполнения плановых мероприятий в сравнении с ожидаемыми результатами (по состоянию доступности) – аналогично гр.17

Утверждаю  
Директор МБОУ «ООШ №5»  
А.А. Красюкова  
Приказ от «30» 08.2019 г. №197

## ПАСПОРТ ДОСТУПНОСТИ объекта социальной инфраструктуры (ОСИ)

### 1. Общие сведения об объекте

- 1.1. Наименование (вид) объекта: основное: бюджетное общеобразовательное учреждение
- 1.2. Адрес объекта: 309850, Белгородская область, город Алексеевка, улица Гагарина, дом 14
- 1.3. Сведения о размещении объекта:
  - отдельно стоящее здание: 3 этажа, 3442,15 кв. м
  - наличие прилегающего земельного участка: да
- 1.4. Год постройки здания: 1958, последнего капитального ремонта: 2016 г.
- 1.5. Дата предстоящих плановых ремонтных работ: текущий 2020 г., капитального нет

### Сведения об организации, расположенной на объекте

- 1.6. Название организации (учреждения), (полное юридическое наименование – согласно Уставу, краткое наименование): муниципальное бюджетное общеобразовательное учреждение « Основная общеобразовательная школа №5» Алексеевского городского округа; МБОУ « ООШ №5».
- 1.7. Юридический адрес организации (учреждения): 309850, Белгородская область, город Алексеевка, улица Гагарина, дом 14.
- 1.8. Основание для пользования объектом: оперативное управление.
- 1.9. Форма собственности: государственная
- 1.10. Территориальная принадлежность: муниципальная.
- 1.11. Вышестоящая организация: Управление образования администрации Алексеевского городского округа.
- 1.12. Адрес вышестоящей организации, другие координаты 309850, Белгородская область, город Алексеевка, 2 пер. Мостовой, д.4 , [alexronc@mail.ru](mailto:alexronc@mail.ru) тел. 8 4723430122 (приемная).

### 2. Характеристика деятельности организации на объекте (по обслуживанию населения)

- 2.1. Сфера деятельности: образование.
- 2.2. Виды оказываемых услуг: образовательные услуги по реализации образовательных программ по видам образования.
- 2.3. Форма оказания услуг: на объекте, на дому.
- 2.4. Категории обслуживаемого населения по возрасту: дети.
- 2.5. Категории обслуживаемых инвалидов: инвалиды, передвигающиеся на коляске, инвалиды с нарушениями опорно-двигательного аппарата; нарушениями зрения, нарушениями слуха, нарушениями умственного развития.
- 2.6. Плановая мощность: пропускная способность в день 500 человек.
- 2.7. Участие в исполнении ИПР ребенка-инвалида: да.

### 3. Состояние доступности объекта

#### 3.1 Путь следования к объекту пассажирским транспортом

(описать маршрут движения с использованием пассажирского транспорта)

Остановка «Вокзал» (автобус маршрут №1 – ЖД - Пески, № 2 – ЖД - Гончаровка, № 5 – ЖД - 81 км), ул. Собины, ул. Мостовая, остановка «Гостиница», выйдя из автобуса повернуть на ул. Гагарина.

наличие адаптированного пассажирского транспорта к объекту: нет.

### 3.2 Путь к объекту от ближайшей остановки пассажирского транспорта:

3.2.1. расстояние до объекта от остановки транспорта: 150 м

3.2.2. время движения (пешком): 3-5 мин.

3.2.3. наличие выделенного от проезжей части пешеходного пути: да

3.2.4. Перекрестки: регулируемый.

3.2.5. Информация на пути следования к объекту: нет.

3.2.6. Перепады высоты на пути: есть (трогуарные дорожки).

Их обустройство для инвалидов на коляске: да (имеется спуск)

### 3.3 Организация доступности объекта для инвалидов – форма обслуживания\*

| №№ п/п | Категория инвалидов (вид нарушения)         | Вариант организации доступности объекта (формы обслуживания)* |
|--------|---|---|
| 1.     | <b>Все категории инвалидов и МГН</b>        |   |
|        | <i>в том числе инвалиды:</i>                |   |
| 2      | передвигающиеся на креслах-колясках         | ДУ – доступно условно   |
| 3      | с нарушениями опорно-двигательного аппарата | ДУ – доступно условно   |
| 4      | с нарушениями зрения                        | ДУ – доступно условно   |
| 5      | с нарушениями слуха                         | ДУ – доступно условно   |
| 6      | с нарушениями умственного развития          | ДУ- доступно условно  |

\* - указывается один из вариантов: «А», «Б», «ДУ», «ВНД»

### 3.4 Состояние доступности основных структурно-функциональных зон

| №№ п \п | Основные структурно-функциональные зоны                      | Состояние доступности, в том числе для основных категорий инвалидов** |
|---------|--|---|
| 1       | Территория, прилегающая к зданию (участок)                   | ДУ – доступно условно   |
| 2       | Вход (входы) в здание  | ДУ - доступно условно   |
| 3       | Путь (пути) движения внутри здания (в т.ч. пути эвакуации)   | ДУ - доступно условно   |
| 4       | Зона целевого назначения здания (целевого посещения объекта) | ДУ - доступно условно   |
| 5       | Санитарно-гигиенические помещения                            | ДУ - доступно условно   |
| 6       | Система информации и связи (на всех зонах)                   | ДУ-доступно условно   |
| 7       | Пути движения к объекту (от остановки транспорта)            | ДУ - доступно условно   |

\*\* Указывается: ДП-В - доступно полностью всем; ДП-И (К, О, С, Г, У) – доступно полностью избирательно (указать категории инвалидов); ДЧ-В - доступно частично всем; ДЧ-И (К, О, С, Г, У) – доступно частично избирательно (указать категории инвалидов); ДУ - доступно условно, ВНД – временно недоступно

**3.5. ИТОГОВОЕ ЗАКЛЮЧЕНИЕ о состоянии доступности ОСИ:** объект признать условно доступным для всех категорий инвалидов (К,О,С,Г,У).

#### 4. Управленческое решение

##### 4.1. Рекомендации по адаптации основных структурных элементов объекта

| № п/п | Основные структурно-функциональные зоны объекта              | Рекомендации по адаптации объекта (вид работы)*   |
|-------|--|---|
| 1     | Территория, прилегающая к зданию (участок)                   | Индивидуальное решение с ТСР  |
| 2     | Вход (входы) в здание  | Не нуждается  |
| 3     | Путь (пути) движения внутри здания (в т.ч. пути эвакуации)   | Проведения мероприятий по техническому обустройству в связи с архитектурно-планировочными особенностями здания невозможно, либо может быть выполнено лишь в порядке реконструкции при принятии собственником административного здания такого решения. |
| 4     | Зона целевого назначения здания (целевого посещения объекта) | Организация альтернативной формы обслуживания   |
| 5     | Санитарно-гигиенические помещения                            | Не нуждается  |
| 6     | Система информации на объекте (на всех зонах)                | Индивидуальное решение с ТСР  |
| 7     | Пути движения к объекту (от остановки транспорта)            | Индивидуальное решение с ТСР  |
| 8     | <b>Все зоны и участки</b>                                    | Требуется согласование со специалистами. в отдельных случаях возможна организация альтернативной формы обслуживания   |

\* - указывается один из вариантов (видов работ): не нуждается; ремонт (текущий, капитальный); индивидуальное решение с ТСР; технические решения невозможны – организация альтернативной формы обслуживания

4.2. Период проведения работ: проведение мероприятий по техническому обустройству может быть выполнено при принятии собственником административного здания такого решения.

в рамках исполнения: Адресной программы адаптации объектов социальной инфраструктуры и обеспечения доступности услуг для инвалидов и других маломобильных групп населения на территории Алексеевского городского округа

(указывается наименование документа: программы, плана)

4.3 Ожидаемый результат (по состоянию доступности) после выполнения работ по адаптации  
- доступно условно всем

Оценка результата исполнения программы, плана (по состоянию доступности)

- доступно условно всем

4.4. Для принятия решения требуется, не требуется (нужное подчеркнуть):

Согласование  требуется

Имеется заключение уполномоченной организации о состоянии доступности объекта (наименование документа и выдавшей его организации, дата), прилагается

4.5. Информация размещена (обновлена) на Карте доступности субъекта РФ  
ash5alexgono.ru

#### 5. Особые отметки

Паспорт сформирован на основании:

1. Анкеты (информации об объекте) от « 30 » 08 20 19 г.,
2. Акта обследования объекта: № акта 1 30 от «    » 08 20 19 г.
3. Решения Комиссии \_\_\_\_\_ от « 30 » 08 20 19 г.

Утверждаю  
Директор МБОУ «ООШ № 5»  
А.А. Красюкова  
Приказ от «30» 08.2019 г. №197

**АНКЕТА**  
**(информация об объекте социальной инфраструктуры)**  
**К ПАСПОРТУ ДОСТУПНОСТИ ОСИ**

**1. Общие сведения об объекте**

- 1.1. Наименование (вид) объекта: основное бюджетное общеобразовательное учреждение
- 1.2. Адрес объекта: 309850, Белгородская область, город Алексеевка, улица Гагарина, дом
- 1.3. Сведения о размещении объекта:
  - отдельно стоящее здание 3 этажа, 3442,15 кв.м.
  - наличие прилегающего земельного участка: да
- 1.4. Год постройки здания: 1958, последнего капитального ремонта: 2016 г.
- 1.5. Дата предстоящих плановых ремонтных работ: текущего 2020 г.

**Сведения об организации, расположенной на объекте**

- 1.6. Название организации (учреждения), (полное юридическое наименование – согласно Уставу, краткое наименование) муниципальное бюджетное общеобразовательное учреждение «Основная общеобразовательная школа №5» Алексеевского городского округа; МБОУ «ООШ № 5».
- 1.7. Юридический адрес организации (учреждения) 309850, Белгородская область, город Алексеевка, улица Гагарина, дом 14.
- 1.8. Основание для пользования объектом: оперативное управление.
- 1.9. Форма собственности: государственная
- 1.10. Территориальная принадлежность: муниципальная.
- 1.11. Вышестоящая организация: Управление образования администрации Алексеевского городского округа.
- 1.12. Адрес вышестоящей организации, другие координаты 309850, г.Алексеевка, 2 пер. Мостовой, д.4 , [alexrono@mail.ru](mailto:alexrono@mail.ru) тел. 8 4723430122 (приемная).

**2. Характеристика деятельности организации на объекте**

- 2.1. Сфера деятельности: образование.
- 2.2. Виды оказываемых услуг: образовательные услуги по реализации образовательных программ по видам образования.
- 2.3. Форма оказания услуг: на объекте, на дому в соответствии с расписанием работы учреждения.
- 2.4. Категории обслуживаемого населения по возрасту: дети.
- 2.5. Категории обслуживаемых инвалидов: инвалиды, передвигающиеся на коляске, инвалиды с нарушениями опорно-двигательного аппарата; нарушениями зрения, нарушениями слуха, нарушениями умственного развития.
- 2.6. Плановая мощность :пропускная способность в день 500 человек.
- 2.7. Участие в исполнении ИПР ребенка-инвалида: да.



### 3. Состояние доступности объекта для инвалидов и других маломобильных групп населения (МГН)

#### 3.1 Путь следования к объекту пассажирским транспортом

Остановка «Вокзал»( автобус маршрут №1 – ЖД - Пески, № 2 – ЖД - Гончаровка, № 5 – ЖД - 81 км), ул.Собины, ул.Мостовая, остановка «Гостиница», выйдя из автобуса повернуть на ул. Гагарина

Наличие адаптированного пассажирского транспорта к объекту: нет.

#### 3.2 Путь к объекту от ближайшей остановки пассажирского транспорта:

3.2.1. Расстояние до объекта от остановки транспорта (остановка для общественного транспорта на ул. Гагарина): 150 м.

3.2.2. Время движения (пешком): 3-5 мин.

3.2.3. Наличие выделенного от проезжей части пешеходного пути: да.

3.2.4. Перекресток: регулируемый.

3.2.5. Информация на пути следования к объекту: нет.

3.2.6. Перепады высоты на пути: есть (тротуарные дорожки).

Их обустройство для инвалидов на коляске: да (имеется спуск)

#### 3.3 Организация доступности объекта для инвалидов – форма обслуживания\*

| №№<br>п/п | Категория инвалидов<br>(вид нарушения)      | Вариант организации<br>доступности объекта<br>(формы обслуживания)* |
|-----------|---|---|
| 1.        | <b>Все категории инвалидов и МГН</b>        |   |
|           | <i>в том числе инвалиды:</i>                |   |
| 2         | передвигающиеся на креслах-колясках         | ДУ – доступно условно   |
| 3         | с нарушениями опорно-двигательного аппарата | ДУ – доступно условно   |
| 4         | с нарушениями зрения                        | ДУ – доступно условно   |
| 5         | с нарушениями слуха                         | ДУ – доступно условно   |
| 6         | с нарушениями умственного развития          | ДУ- доступно условно  |

\* - указывается один из вариантов: «А», «Б», «ДУ», «ВНД»

**3.5. ИТОВОЕ ЗАКЛЮЧЕНИЕ о состоянии доступности ОСИ:** признать доступным полностью для всех категорий инвалидов (К,О,С,Г,У).

#### 4. Управленческое решение

##### 4.1. Рекомендации по адаптации основных структурных элементов объекта

| №<br>п/п | Основные структурно-функциональные зоны<br>объекта           | Рекомендации по адаптации<br>объекта (вид работы)* |
|----------|--|--|
| 1        | Территория, прилегающая к зданию (участок)                   | Индивидуальное решение с ТСП                       |
| 2        | Вход (входы) в здание  | Не нуждается                                       |
| 3        | Путь (пути) движения внутри здания (в т.ч. пути эвакуации)   | Индивидуальное решение с ТСП                       |
| 4        | Зона целевого назначения здания (целевого посещения объекта) | Текущий ремонт                                     |
| 5        | Санитарно-гигиенические помещения                            | Не нуждается                                       |
| 6        | Система информации на объекте (на всех зонах)                | Индивидуальное решение с ТСП                       |
| 7        | Пути движения к объекту (от остановки транспорта)            | Индивидуальное решение с ТСП                       |

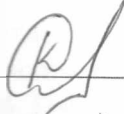

|   |                    |   |
|---|--------------------|---|
| 8 | Все зоны и участки | Требуется согласование со специалистами, в отдельных случаях возможна организация альтернативной формы обслуживания |
|---|--------------------|---|

\* - указывается один из вариантов (видов работ): не нуждается; ремонт (текущий, капитальный); индивидуальное решение с ТСР; технические решения невозможны – организация альтернативной формы обслуживания

**Размещение информации на Карте доступности субъекта РФ согласовано**

с директором МБОУ «ООШ №5» А.А. Красюковой (тел.8-47-234-3-52-44),

e-mail: krazyukova\_alena@mail.ru


  
 (подпись) (расшифровка подписи)

Утверждаю  
Директор МБОУ «ООШ №5»  
А.А. Краснокова  
Приказ от «30» 08.2019 г. №197

**АКТ ОБСЛЕДОВАНИЯ  
объекта социальной инфраструктуры  
К ПАСПОРТУ ДОСТУПНОСТИ ОСИ**

г.Алексеевка Белгородской области

« 30» августа 2019 г.

**1. Общие сведения об объекте**

- 1.1. Наименование (вид) объекта: основное бюджетное общеобразовательное учреждение  
1.2. Адрес объекта 309850, Белгородская область, город Алексеевка, улица Гагарина, дом 14.  
1.3. Сведения о размещении объекта:  
- отдельно стоящее здание 3 этажа. 3442,15 кв.м  
- наличие прилегающего земельного участка: да.  
1.4. Год постройки здания: 1958, последнего капитального ремонта: 2016 г.  
1.5. Дата предстоящих плановых ремонтных работ: текущий 2020 г.  
1.6. Название организации (учреждения), (полное юридическое наименование – согласно Уставу, краткое наименование): муниципальное бюджетное общеобразовательное учреждение « Основная общеобразовательная школа №5» Алексеевского городского округа; МБОУ «ООШ № 5».  
1.7. Юридический адрес организации (учреждения): 309850, Белгородская область, город Алексеевка, улица Гагарина, дом 14.

**2. Характеристика деятельности организации на объекте**

**Дополнительная информация**

**3. Состояние доступности объекта**

**3.1 Путь следования к объекту пассажирским транспортом**

Остановка «Вокзал»( автобус маршрут №1 – ЖД - Пески, № 2 – ЖД - Гончаровка, № 5 – ЖД - 81 км), ул.Собины, ул.Мостовая, остановка «Гостиница», выйдя из автобуса повернуть на ул. Гагарина

(описать маршрут движения с использованием пассажирского транспорта)

наличие адаптированного пассажирского транспорта к объекту: нет.

**3.2 Путь к объекту от ближайшей остановки пассажирского транспорта:**

3.2.1. Расстояние до объекта от остановки транспорта: 150 м.

3.2.2. Время движения (пешком) 3-5 мин.

3.2.3. Наличие выделенного от проезжей части пешеходного пути: да.

3.2.4. Перекресток: регулируемый.

3.2.5. Информация на пути следования к объекту: нет

3.2.6. Перепады высоты на пути: есть (тротуарные дорожки).

Их обустройство для инвалидов на коляске: да (имеется спуск).

**3.3 Организация доступности объекта для инвалидов – форма обслуживания\***

| №№<br>п/п | Категория инвалидов<br>(вид нарушения) | Вариант организации<br>доступности объекта<br>(формы обслуживания)* |
|-----------|--|---|
| 1         | Все категории инвалидов и МГН          |   |



|   |   |                       |
|---|---|-----------------------|
|   | <i>в том числе инвалиды:</i>                |                       |
| 2 | передвигающиеся на креслах-колясках         | ДУ – доступно условно |
| 3 | с нарушениями опорно-двигательного аппарата | ДУ – доступно условно |
| 4 | с нарушениями зрения                        | ДУ – доступно условно |
| 5 | с нарушениями слуха                         | ДУ – доступно условно |
| 6 | с нарушениями умственного развития          | ДУ- доступно условно  |

\* - указывается один из вариантов: «А», «Б», «ДУ», «ВНД»

### 3.4 Состояние доступности основных структурно-функциональных зон

| №<br>№<br>п<br>п | Основные структурно-функциональные зоны                      | Состояние доступности, в том числе для основных категорий инвалидов** | Приложение |           |
|------------------|--|---|------------|-----------|
|                  |  |   | № на плане | № на фото |
| 1                | Территория, прилегающая к зданию (участок)                   | ДУ – доступно условно   | 1          | 1         |
| 2                | Вход (входы) в здание  | ДУ- доступно условно  | 2          | 2         |
| 3                | Путь (пути) движения внутри здания (в т.ч. пути эвакуации)   | ДУ- доступно условно  | 3          | 3,4       |
| 4                | Зона целевого назначения здания (целевого посещения объекта) | ДУ - доступно условно   | 4          | 5         |
| 5                | Санитарно-гигиенические помещения                            | ДУ - доступно условно   | 5          | 6,7       |
| 6                | Система информации и связи на всех зонах                     | ДУ-доступно условно   | -          | 8         |
| 7                | Пути движения к объекту (от остановки транспорта)            | ДУ - доступно условно   |            |           |

\*\* Указывается: ДП-В - доступно полностью всем; ДП-И (К, О, С, Г, У) – доступно полностью избирательно (указать категории инвалидов); ДЧ-В - доступно частично всем; ДЧ-И (К, О, С, Г, У) – доступно частично избирательно (указать категории инвалидов); ДУ - доступно условно, ВНД – временно недоступно

**3.5. ИТОГОВОЕ ЗАКЛЮЧЕНИЕ о состоянии доступности ОСИ:** объект признать доступным условно для всех категорий инвалидов (К,О,С,Г,У).

## 4. Управленческое решение

### 4.1. Рекомендации по адаптации основных структурных элементов объекта

| №<br>п/п | Основные структурно-функциональные зоны объекта              | Рекомендации по адаптации объекта (вид работы)* |
|----------|--|---|
| 1        | Территория, прилегающая к зданию (участок)                   | Индивидуальное решение с ТСП                    |
| 2        | Вход (входы) в здание  | Не нуждается                                    |
| 3        | Путь (пути) движения внутри здания (в т.ч. пути эвакуации)   | Индивидуальное решение с ТСП                    |
| 4        | Зона целевого назначения здания (целевого посещения объекта) | Текущий ремонт                                  |
| 5        | Санитарно-гигиенические помещения                            | Не нуждается                                    |
| 6        | Система информации на объекте (на всех зонах)                | Индивидуальное решение с                        |

|   |   |   |
|---|---|---|
|   |   | ТСР   |
| 7 | Пути движения к объекту (от остановки транспорта) | Индивидуальное решение с ТСР  |
| 8 | <b>Все зоны и участки</b>                         | Требуется согласование со специалистами, в отдельных случаях возможна организация альтернативной формы обслуживания |

\* - указывается один из вариантов (видов работ): не нуждается; ремонт (текущий, капитальный); индивидуальное решение с ТСР; технические решения невозможны – организация альтернативной формы обслуживания

4.2. Период проведения работ: проведения мероприятий по техническому обустройству может быть выполнено при принятии собственником административного здания такого решения.

в рамках исполнения Адресной программы адаптации объектов социальной инфраструктуры и обеспечения доступности услуг для инвалидов и других маломобильных групп населения на территории Алексеевского городского округа  
(указывается наименование документа: программы, плана)

4.3. Ожидаемый результат (по состоянию доступности) после выполнения работ по адаптации

-доступно условно всем

Оценка результата исполнения программы, плана (по состоянию доступности)

- доступно условно всем

4.4. Для принятия решения требуется, не требуется (нужное подчеркнуть):

4.4.1. согласование на Комиссии

(наименование Комиссии по координации деятельности в сфере обеспечения доступной среды жизнедеятельности для инвалидов и других МГН)

4.4.2. согласование работ с надзорными органами (в сфере проектирования и строительства, архитектуры)

4.4.3. техническая экспертиза; разработка проектно-сметной документации;

4.4.4. согласование с вышестоящей организацией (собственником объекта);

4.4.5. согласование с общественными организациями инвалидов \_\_\_\_\_

4.4.6. другое \_\_\_\_\_

Имеется заключение уполномоченной организации о состоянии доступности объекта (наименование документа и выдавшей его организации, дата), прилагается

4.7. Информация может быть размещена (обновлена) на Карте доступности субъекта РФ ash5alexrono.ru  
(наименование сайта, портала)

## 5. Особые отметки

### ПРИЛОЖЕНИЯ:

Результаты обследования:

- |                                      |          |
|--------------------------------------|----------|
| 1. Территории, прилегающей к объекту | на 15 л. |
| 2. Входа (входов) в здание           | на 16 л. |
| 3. Путей движения в здании           | на 18 л. |
| 4. Зоны целевого назначения объекта  | на 20 л. |
| 5. Санитарно-гигиенических помещений | на 22 л. |

6. Системы информации (и связи) на объекте на 24 л.  
Результаты фотофиксации на объекте на 25 л.  
Поэтажные планы на 26-28 л.  
Другое (в том числе дополнительная информация о путях движения к объекту) \_\_\_\_\_

**Руководитель комиссии:**

Красюкова А.А., директор МБОУ «ООШ №5» А.А. Красюкова (подпись) А.А. Красюкова (расшифровка подписи)

**Заместитель руководителя по хозяйственной части:**

Нагайчук Е.С. Е.С. Нагайчук (подпись) Е.С. Нагайчук (расшифровка подписи)

**Члены комиссии:**

Бабич Ю.И., заместитель директора Ю.И. Бабич (подпись) Ю.И. Бабич (расшифровка подписи)

Писаревская Ж.Н., педагог - психолог Ж.Н. Писаревская (подпись) Ж.Н. Писаревская (расшифровка подписи)

Даншина Е.В., учитель - логопед Е.В. Даншина (подпись) Е.В. Даншина (расшифровка подписи)

Сапрыкин П.В., рабочий по зданию П.В. Сапрыкин (подпись) П.В. Сапрыкин (расшифровка подписи)

Вовяно И.Ф., председатель Алексеевской местной организации Белгородской региональной общественной организации «Всероссийское общество инвалидов»

И.Ф. Вовяно (подпись) И.Ф. Вовяно (расшифровка подписи)

Управленческое решение согласовано « \_\_\_\_\_ » \_\_\_\_\_ 20\_\_ г. (протокол № \_\_\_\_\_ )  
Комиссией (название) \_\_\_\_\_

**I Результаты обследования:****1. Территории, прилегающей к зданию (участка)**

Муниципальное бюджетное общеобразовательное учреждение

«Основная общеобразовательная школа №5» Алексеевского городского округа  
309850, Белгородская область, г. Алексеевка, ул. Гагарина д. 14.

| №   | Наименование функционально-планировочного элемента | Наличие элемента |            | Выявленные нарушения и замечания |  | Работы по адаптации объектов     |   |            |
|-----|--|------------------|------------|----------------------------------|--|----------------------------------|---|------------|
|     |  | есть/нет         | № на плане | № фото                           | Содержание   | Значимо для инвалида (категория) | Содержание  | Виды работ |
| 1.1 | Вход (входы) на территорию                         | есть             |            | 1                                | Вход на территорию оборудован доступными для инвалидов элементами информации об объекте.   | Г,К,О,С                          |   |            |
| 1.2 | Путь (пути) движения на территории                 | есть             |            | 2                                | Отсутствуют тактильные средства, выполняющие предупредительную функцию на покрытии пешеходных путей на участке изменения направления движения следует размещать не менее чем за 0,8 м до объекта информации, начала опасного участка, изменения направления движения | С                                | Разместить тактильные средства на участке изменения направления движения не менее чем за 0,8 м до начала опасного участка, изменения направления движения | ТСР        |
| 1.3 | Лестница (наружная)                                | нет              |            |                                  |  |                                  |   |            |
| 1.4 | Пандус (наружный)                                  | есть             |            | 1                                |  | К                                |   |            |
|     | ОБЩИЕ требования к зоне                            |                  |            |                                  | Отсутствует информационная поддержка на всех путях движения  | Г,К,О,С                          | Установка средств информационной поддержки на всех путях движения к учреждению  | ТСР        |

**II Заключение по зоне:**

| Наименование структурно-функциональной зоны | Состояние доступности* (к пункту 3.4 Акта обследования ОСИ) | Приложение    |        | Рекомендации по адаптации (вид работы)** к пункту 4.1 Акта обследования ОСИ |
|---|---|---------------|--------|---|
|   |   | № на плане    | № фото |   |
| Территории, прилегающей к зданию (участка)  | ДУ - доступно условно                                       | Схема № 1,2,3 | 1,2    | индивидуальное решение с ТСР  |

\* указывается: ДП-В - доступно полностью всем; ДП-И (К, О, С, Г, У) – доступно полностью избирательно (указать категории инвалидов); ДЧ-В - доступно частично всем; ДЧ-И (К, О, С, Г, У) – доступно частично избирательно (указать категории инвалидов); ДУ - доступно условно, ВНД - недоступно

\*\* указывается один из вариантов: не нуждается; ремонт (текущий, капитальный); индивидуальное решение с ТСР; технические решения невозможны – организация альтернативной фо



**I Результаты обследования:**

**2. Входа (входов) в здание**

Муниципальное бюджетное общеобразовательное учреждение  
«Основная общеобразовательная школа №5» Алексеевского городского округа  
309850, Белгородская область, г. Алексеевка, ул. Гагарина, д. 14

| №   | Наименование функционально-планировочного элемента | Наличие элемента |            |        | Выявленные нарушения и замечания  |                                  | Работы по адаптации объектов                           |                                       |
|-----|--|------------------|------------|--------|---|----------------------------------|--|---------------------------------------|
|     |  | есть/нет         | № на плане | № фото | Содержание  | Значимо для инвалида (категория) | Содержание   | Виды работ                            |
| 2.1 | Лестница (наружная)                                | есть             |            |        |   | С, О                             |  |                                       |
| 2.2 | Пандус (наружный)                                  | есть             |            | 1      | Пандус имеется  | К                                |  |                                       |
| 2.3 | Входная площадка (перед дверью)                    | есть             |            | 1,2    | -   | К, О, С, Г, У                    |  |                                       |
| 2.4 | Дверь (входная)                                    | есть             |            | 1,2    | Отсутствуют устройства для открывания дверей  | К, О, С, Г, У                    | Установление дополнительных технических приспособлений | ТСР                                   |
| 2.5 | Тамбур (2 шт)                                      | есть             |            | 8      | Глубина тамбура - 1 м (норма не менее 1,8 м)<br>Ширина тамбура - 2 м  | К, О, С, Г, У                    | Объединение двух тамбуров                              | Работы в порядке капитального ремонта |
|     | ОБЩИЕ требования к зоне                            |                  |            |        | 1. Участки пола на путях движения на расстоянии 0,6 м перед дверными проемами не имеют предупредительную рифленую поверхность или световой маячок;<br>2. Отсутствуют поручни и устройства для открывания дверей | К, О, С, Г, У                    |  | Работы в порядке текущего ремонта     |

**II Заключение по зоне:**

| Идентификация структурно-функциональной зоны | Состояние доступности* (к пункту 3.4 Акта обследования ОСИ) | Приложение  | Рекомендации по адаптации (вид работы)** к пункту 4.1 Акта обследования ОСИ |                        |
|--|---|-------------|---|------------------------|
|  |   | № на плане  | № фото  |                        |
| Вход в здание                                | ДУ - доступно условно                                       | Схемы 1,2,3 | 1   | Проведение мероприятий |

|  |  |  |  |  |
|--|--|--|--|--|
|  |  |  |  | ий по<br>техническ<br>ому<br>обустройс<br>тву может<br>быть<br>выполнено<br>в порядке<br>текущего<br>ремонта |
|--|--|--|--|--|

\* указывается: **ДП-В** - доступно полностью всем; **ДП-И** (К, О, С, Г, У) – доступно полностью избирательно (указать категории инвалидов); **ДЧ-В** - доступно частично всем; **ДЧ-И** (К, О, С, Г, У) – доступно частично избирательно (указать категории инвалидов); **ДУ** - доступно условно, **ВНД** – недоступно

## I Результаты обследования:

## 3. Пути (путей) движения внутри здания (в т.ч. путей эвакуации)

Муниципальное бюджетное общеобразовательное учреждение

«Основная общеобразовательная школа №5» Алексеевского городского округа  
309857, Белгородская область, г. Алексеевка, ул. Гагарина, д.14.

| №   | Наименование функционально-планировочного элемента | Наличие элемента |            |        | Выявленные нарушения и замечания  |                                     | Работы по адаптации объектов  |                                   |
|-----|--|------------------|------------|--------|---|-------------------------------------|---|-----------------------------------|
|     |  | есть/нет         | № на плане | № фото | Содержание  | Значимость для инвалида (категория) | Содержание  | Виды работ                        |
| 3.1 | Коридоры (вестибюль)                               | есть             |            | 3      | В коридоре отсутствуют горизонтальные поручни   | С, О                                | Установление горизонтальных поручней  | Работы в порядке текущего ремонта |
|     |  |                  |            |        | В коридорах и в вестибюле участки пола на путях движения перед дверными проемами и входами на лестницу не имеют предупредительной информации (рифленая поверхность) о препятствии | С                                   | Разместить тактильные средства на участке изменения направления движения не менее чем за 0,6 м до начала опасного участка, изменения направления движения либо установление звуковых маяков | Индивидуальное решение с ТСР      |
| 3.2 | Лестница (внутри здания)                           | есть             |            | 4      | Ширина марша 1,4 м – соответствует. Отсутствуют рельефные обозначения этажей  | О, С, Г, У                          | Установить рельефные обозначения этажей   | В ходе текущего ремонта           |
| 3.3 | Пандус (внутри здания)                             | Есть             |            | 1      | Имеется только на 1 этаже.  |                                     |   |                                   |
| 3.4 | Лифт пассажирский (или подъемник)                  | нет              |            |        |   |                                     |   |                                   |
| 3.5 | Дверь  | есть             |            | 1,2    | Отсутствуют контрольные устройства на входе, устройства для открывания дверей, информирующие обозначения помещений  |                                     | Установить специальные устройства для открывания дверей, рельефные знаки  | Работы в порядке ремонта          |

|     |   |      |   |   |                    |                                   |
|-----|---|------|---|---|--------------------|-----------------------------------|
| 3.6 | Пути эвакуации (в т.ч. зоны безопасности) | есть | 4 | Отсутствие пандусов на лестницах на путях эвакуации | Установка пандусов | Работы в порядке текущего ремонта |
|     | ОБЩИЕ требования к зоне                   |      |   |   |                    |                                   |

### II Заключение по зоне:

| Наименование структурно-функциональной зоны                  | Состояние доступности*<br>(к пункту 3.4 Акта обследования ОСИ) | Приложение  |        | Рекомендации по адаптации (вид работы)**<br>к пункту 4.1 Акта обследования ОСИ |
|--|--|-------------|--------|--|
|  |  | № на плане  | № фото |  |
| Пути (путей) движения внутри здания (в т.ч. путей эвакуации) | ДУ - доступно условно  | Схемы № 1-3 | 3,4,5  | Индивидуальное решение с ТСР   |

\* указывается: ДП-В - доступно полностью всем; ДП-И (К, О, С, Г, У) – доступно полностью избирательно (указать категории инвалидов); ДЧ-В - доступно частично всем; ДЧ-И (К, О, С, Г, У) – доступно частично избирательно (указать категории инвалидов); ДУ - доступно условно, ВНД - недоступно  
 \*\*указывается один из вариантов: не нуждается; ремонт (текущий, капитальный); индивидуальное решение с ТСР; технические решения невозможны – организация альтернативной формы обслуживания

Комментарий к заключению: для адаптации необходимо организовать:

- помощь со стороны сотрудников ОСИ для сопровождения к месту получения услуги;
- иную форму доставки услуги (на дому, дистанционно, в др. ОСИ)

**I Результаты обследования:**

**4. Зоны целевого назначения здания (целевого посещения объекта)**

**Вариант I – зона обслуживания инвалидов**

Муниципальное бюджетное общеобразовательное учреждение  
«Основная общеобразовательная школа №5» Алексеевского городского округа  
309850, Белгородская область, г. Алексеевка, ул. Гагарина, д. 14.

| п/п | Наименование функционально-планировочного элемента | Наличие элемента |            |        | Выявленные нарушения и замечания  |                                   | Работы по адаптации объектов   |                               |
|-----|--|------------------|------------|--------|---|-----------------------------------|--|-------------------------------|
|     |  | есть/нет         | № на плане | № фото | Содержание  | Значимое для инвалида (категория) | Содержание   | Виды работ                    |
| 4.1 | Кабинетная форма обслуживания                      | есть             |            | 5      | Рядом, со стороны ручки входной двери в кабинет, отсутствуют:<br>- дублирующая информация о помещении;<br>- рельефные знаки на полу.<br>В коридорах отсутствуют поручни | С,О,К                             | Разместить тактильные средства на поверхности пола, а также со стороны дверной ручки разместить дублирующую информацию о помещении и закрепить на высоте от 1,4 до 1,75 м. от пола | -Индивидуальное решение с ТСП |
| 4.2 | Зальная форма обслуживания (столовая)              | есть             |            |        | Рядом, со стороны ручки входной двери в кабинет, отсутствуют:<br>- дублирующая информация о помещении;<br>- рельефные знаки на полу.<br>В коридорах отсутствуют поручни | С,О,К                             | Разместить тактильные средства на поверхности пола, а также со стороны дверной ручки разместить дублирующую информацию о помещении и закрепить на высоте от 1,4 до 1,75 м. от пола | -Индивидуальное решение с ТСП |
| 4.3 | Прилавочная форма обслуживания                     | нет              |            |        |   |                                   |  |                               |
| 4.4 | Форма обслуживания с перемещением по маршруту      | нет              |            |        |   |                                   |  |                               |
| 4.5 | Кабина индивидуального                             | нет              |            |        |   |                                   |  |                               |

|                         |  |  |  |  |  |  |  |
|-------------------------|--|--|--|--|--|--|--|
| обслуживания            |  |  |  |  |  |  |  |
| ОБЩИЕ требования к зоне |  |  |  |  |  |  |  |

### II Заключение по зоне:

| Наименование структурно-функциональной зоны                  | Состояние доступности* (к пункту 3.4 Акта обследования ОСИ) | Приложение  |        | Рекомендации по адаптации (вид работы)** к пункту 4.1 Акта обследования ОСИ                             |
|--|---|-------------|--------|---|
|  |   | № на плане  | № фото |   |
| Зоны целевого назначения здания (целевого посещения объекта) | ДУ - доступно условно                                       | Схемы № 1-3 | 5      | Необходимо согласование со специалистами, организация альтернативной формы обслуживания, текущий ремонт |

\* указывается: ДП-В - доступно полностью всем; ДП-И (К, О, С, Г, У) – доступно полностью избирательно (указать категории инвалидов); ДЧ-В - доступно частично всем; ДЧ-И (К, О, С, Г, У) – доступно частично избирательно (указать категории инвалидов); ДУ - доступно условно, ВНД - недоступно  
 \*\*указывается один из вариантов: не нуждается; ремонт (текущий, капитальный); индивидуальное решение с ТСР; технические решения невозможны – организация альтернативной формы обслуживания

#### Комментарий к заключению:

в качестве альтернативных мер по адаптации данной зоны может быть организована помощь инвалиду (другому МГН) со стороны сотрудников учреждения для получения услуги на этом объекте, либо организована иная альтернативная форма обслуживания (на дому, в другом месте пребывания инвалида, дистанционно, или в другом учреждении).

к Акту обследования ОСИ к паспорту доступности ОСИ от 30.08.2019г. №197

**I Результаты обследования:****5. Санитарно-гигиенических помещений****(туалетная комната)**Муниципальное бюджетное общеобразовательное учреждение  
«Основная общеобразовательная школа №5» Алексеевского городского округа  
309850, Белгородская область, г. Алексеевка, ул. Гагарина, д. 14.

| № п/п | Наименование функционально-планировочного элемента | Наличие элемента |            |        | Выявленные нарушения и замечания   |                                   | Работы по адаптации объектов   |            |
|-------|--|------------------|------------|--------|--|-----------------------------------|--|------------|
|       |  | есть/нет         | № на плане | № фото | Содержание   | Значимое для инвалида (категория) | Содержание   | Виды работ |
| 5.1   | Туалетная комната                                  | Есть             |            | 6,7    | Со стороны ручки входной двери в комнату отсутствуют:<br>- дублирующая информация о помещении;<br>- рельефные знаки на полу.<br>Внутри туалетная комната соответствует требованиям.<br>Установлены поручни, розетки и выключатели на высоте 0,8 м от уровня пола | С,О                               | Разместить тактильные средства на поверхности пола, а также со стороны дверной ручки разместить дублирующую информацию о помещении и закрепить на высоте от 1,4 до 1,75 м. от пола | ТСР        |
| 5.2   | Душевая/ванная комната                             | есть             |            |        |  |                                   |  |            |
| 5.3   | Бытовая комната гардеробная                        | есть             |            |        |  |                                   |  |            |
|       | <b>ОБЩИЕ требования к зоне</b>                     |                  |            |        | <b>Не менее одной универсальной кабины, доступной для всех категорий инвалидов</b>   |                                   | <b>Оборудовать универсальную кабину, доступную для всех категорий инвалидов, разместить тактильные средства, поручни, выключатели</b>  |            |

## II Заключение по зоне:

| Наименование структурно-функциональной зоны           | Состояние доступности*<br>(к пункту 3.4 Акта обследования ОСИ) | Приложение  |        | Рекомендации по адаптации (вид работы)**<br>к пункту 4.1 Акта обследования ОСИ |
|---|--|-------------|--------|--|
|   |  | № на плане  | № фото |  |
| Санитарно-гигиенических помещений (туалетная комната) | ДУ- доступно условно   | Схемы № 1-3 | 6      | Организационные мероприятия  |

\* указывается: ДП-В - доступно полностью всем; ДП-И (К, О, С, Г, У) – доступно полностью избирательно (указать категории инвалидов); ДЧ-В - доступно частично всем; ДЧ-И (К, О, С, Г, У) – доступно частично избирательно (указать категории инвалидов); ДУ - доступно условно, ВНД - недоступно  
 \*\*указывается один из вариантов: не нуждается; ремонт (текущий, капитальный); индивидуальное решение с ТСП; технические решения невозможны – организация альтернативной формы обслуживания

Комментарий к заключению:

в качестве альтернативных мер по адаптации данной зоны может быть организована помощь инвалиду (другому МГН) со стороны сотрудников учреждения.



**I Результаты обследования:****6. Системы информации на объекте**

Муниципальное бюджетное общеобразовательное учреждение

«Основная общеобразовательная школа №5» Алексеевского городского округа

309850, Белгородская область г. Алексеевка, ул. Гагарина, д. 14.

| № п/п | Наименование функционально-планировочного элемента | Наличие элемента |            | Выявленные нарушения и замечания |  | Работы по адаптации объектов      |                                |                |
|-------|--|------------------|------------|----------------------------------|--|-----------------------------------|--------------------------------|----------------|
|       |  | есть/нет         | № на плане | № фото                           | Содержание   | Значимое для инвалида (категория) | Содержание                     | Виды работ     |
| 6.1   | Визуальные средства                                | есть             |            |                                  | Установлена пожарная сигнализация  | Г,К,О, С,У                        | -                              |                |
| 6.2   | Акустические средства                              | есть             |            |                                  | Установлена пожарная сигнализация  | С                                 | -                              |                |
| 6.3   | Тактильные средства                                | нет              |            |                                  | Отсутствуют тактильные средства  | Г                                 | Установить тактильные средства | Текущий ремонт |
|       | <b>ОБЩИЕ требования к зоне</b>                     |                  |            |                                  | Системы средств информации и сигнализации об опасности должны быть комплексными для всех категорий инвалидов (визуальными, звуковыми и тактильными) и соответствовать ГОСТ | С,Г                               |                                | ТСР            |

**II Заключение по зоне:**

| Наименование структурно-функциональной зоны | Состояние доступности* (к пункту 3.4 Акта обследования ОСИ) | Приложение |        | Рекомендации по адаптации (вид работы)** к пункту 4.1 Акта обследования ОСИ |
|---|---|------------|--------|---|
|   |   | № на плане | № фото |   |
| Системы информации на объекте               | ВНД - недоступно  | -          | 8      | Индивидуальное решение с ТСР  |

\* указывается: ДП-В - доступно полностью всем; ДП-И (К, О, С, Г, У) – доступно полностью избирательно (указать категории инвалидов); ДЧ-В - доступно частично всем; ДЧ-И (К, О, С, Г, У) – доступно частично избирательно (указать категории инвалидов); ДУ - доступно условно, ВНД - недоступно  
 \*\*указывается один из вариантов: не нуждается; ремонт (текущий, капитальный); индивидуальное решение с ТСР; технические решения невозможны – организация альтернативной формы обслуживания

**Комментарий к заключению:**

- в учреждении установлена пожарная сигнализация со звуковым и визуальным эффектом; в качестве альтернативных мер по адаптации данной зоны может быть организована помощь инвалиду (другому МГН) со стороны сотрудников учреждения.

### Результаты фото-фиксации на объекте

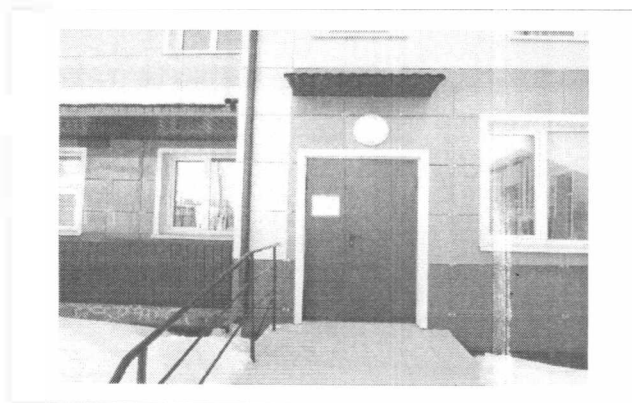


Фото №1 – Прилегающая территория



Фото №2 – Вход в здание

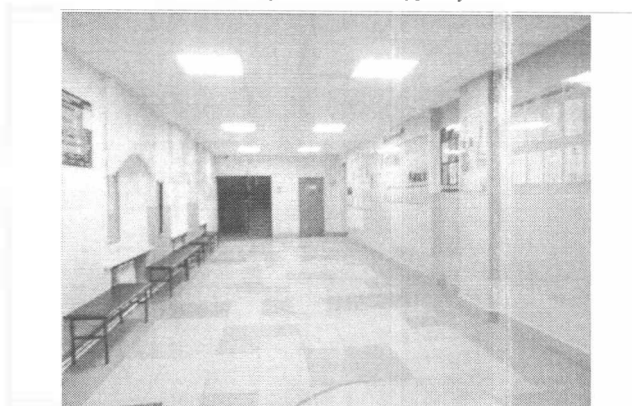


Фото №3 – Пути движения внутри здания

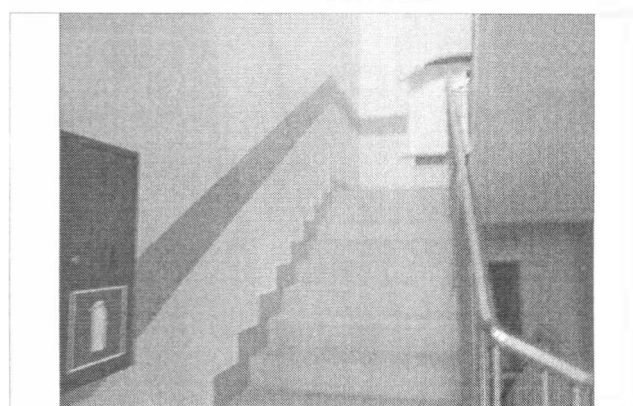


Фото №4 Пути движения внутри здания



Фото №5 — Зона оказания услуг (кабинетная форма)

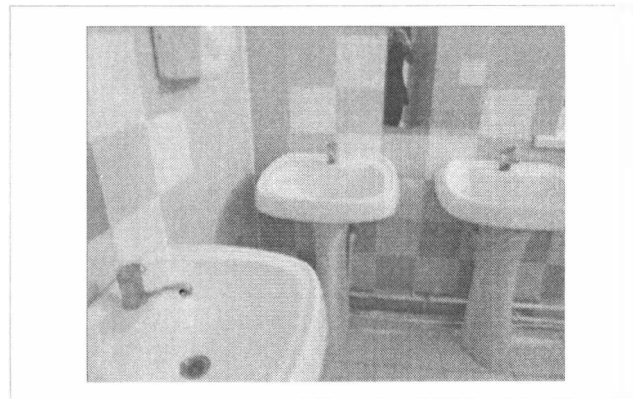


Фото №6 – Санитарно-гигиенические помещения (туалет)

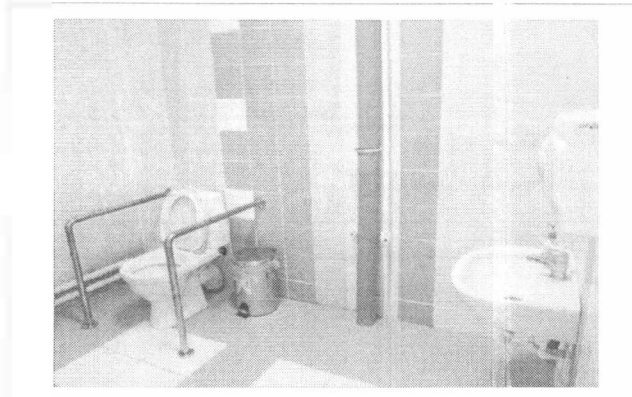


Фото №7 – Санитарно-гигиенические помещения (туалет)

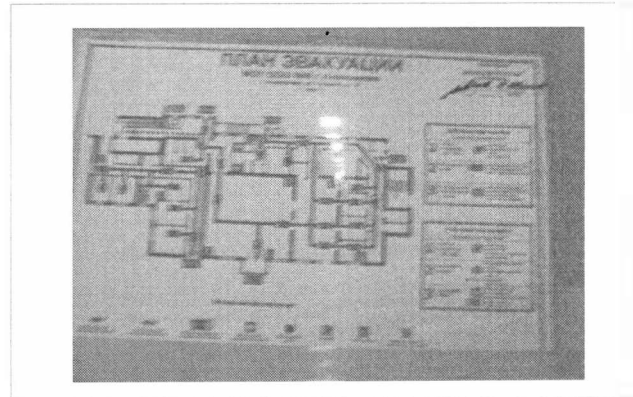


Фото №8 – Система информации на объекте

# ПЛАН ЭВАКУАЦИИ

МОУ ООШ №5

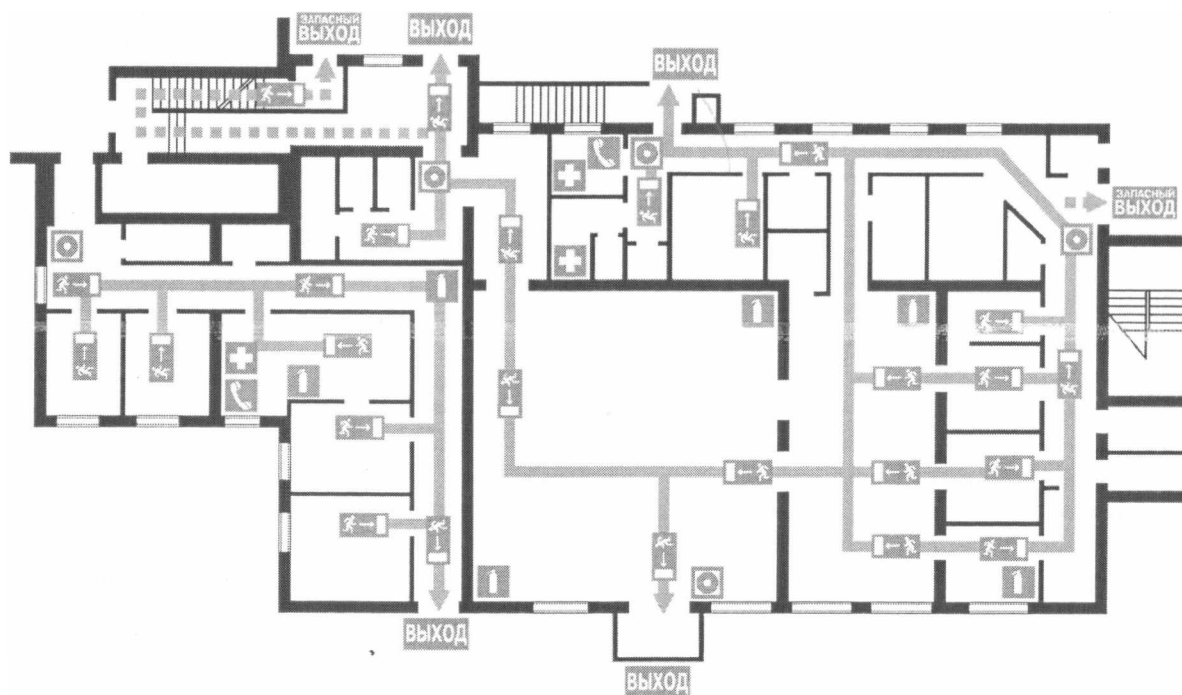
г. Алексеевка, ул. Гагарина, д. 14

1 этаж

УТВЕРЖДАЮ

Директор МОУ ООШ №5

2016 г.



## Действия при пожаре

Сохранять спокойствие!

- |          |  |  |
|----------|--|--|
| <b>1</b> | Сообщить по телефону: <u>01, 112</u>   | <ul style="list-style-type: none"> <li>• адрес объекта</li> <li>• место возникновения пожара</li> <li>• свою фамилию</li> </ul>                    |
| <b>2</b> | Эвакуировать людей                     | <ul style="list-style-type: none"> <li>• ориентироваться по знакам направления движения</li> <li>• вать с собой пострадавших</li> </ul>            |
| <b>3</b> | По возможности принять меры по тушению | <ul style="list-style-type: none"> <li>• использовать средства противопожарной защиты</li> <li>• при необходимости обеспечить помещение</li> </ul> |

## Действия при аварии

Сохранять спокойствие!

- |          |                                      |  |
|----------|--------------------------------------|--|
| <b>1</b> | Сообщить по телефону: <u>01, 112</u> | <ul style="list-style-type: none"> <li>• адрес объекта</li> <li>• что случилось</li> <li>• имеются ли пострадавшие</li> <li>• свою фамилию</li> </ul>        |
| <b>2</b> | Локализовать аварию                  | <ul style="list-style-type: none"> <li>• предотвратить развитие аварии</li> <li>• использовать средства защиты</li> <li>• обозначить место аварии</li> </ul> |
| <b>3</b> | Эвакуировать людей                   | <ul style="list-style-type: none"> <li>• оказать помощь пострадавшим</li> <li>• ориентироваться по знакам</li> <li>• вать с собой пострадавших</li> </ul>    |

### Условные обозначения

- |  |  |  |                                  |                   |         |              |  |
|--|--|--|----------------------------------|-------------------|---------|--------------|--|
|  |  |  |                                  |                   |         |              |  |
| Путь к основному эвакуационному выходу | Путь к запасному эвакуационному выходу | Направление движения эвакуационного выхода | Аптека первая медицинской помощи | Вы выходите здесь | Телефон | Огнетушитель | Кнопка включения плазменной сигнализации |

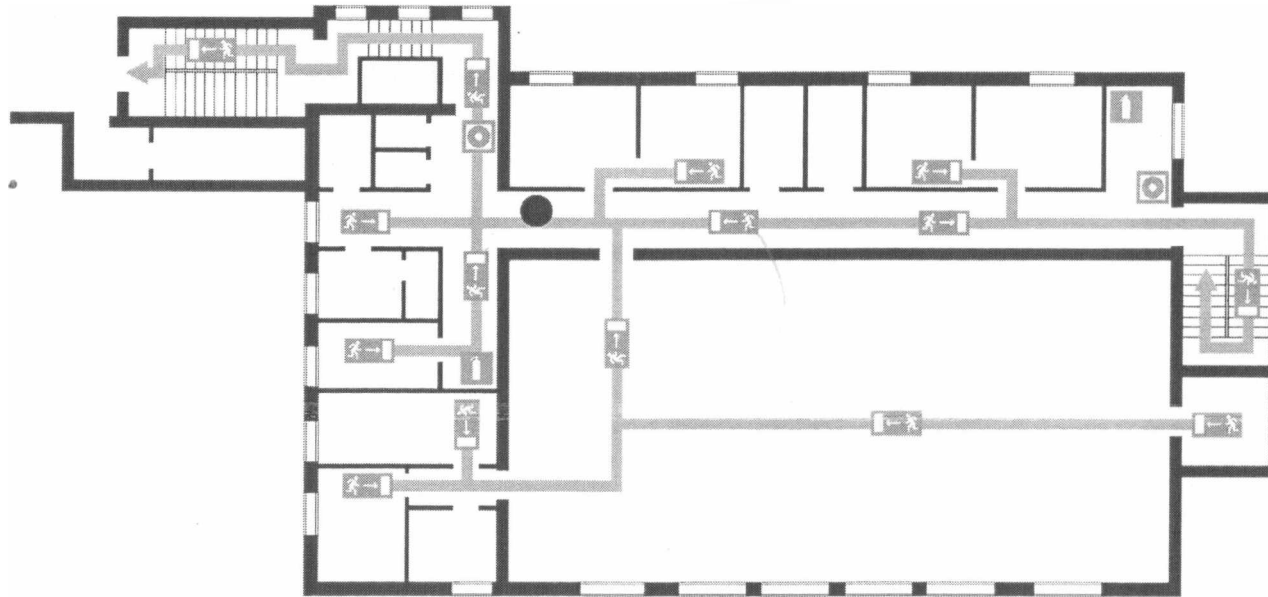
# ПЛАН ЭВАКУАЦИИ

МОУ ООШ №5  
г.Алексеевка, ул. Гагарина, д. 14  
2 этаж

УТВЕРЖДАЮ

Директор МОУ ООШ №5

2015 г.

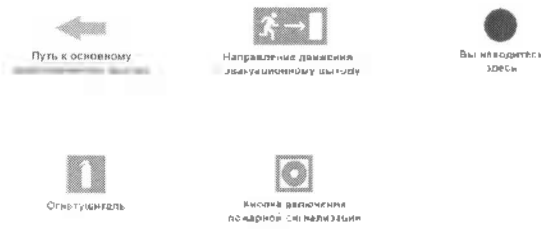


## Действия при пожаре

Сохранять спокойствие!

- 1** Сообщить по телефону **01, 112**
  - место возникновения
  - свою фамилию
- 2** Эвакуировать людей
  - ориентироваться по основным направлениям движения
  - взять с собой пострадавших
- 3** По возможности принять меры по тушению
  - использовать средства противопожарной защиты
  - при необходимости обеспечить помощь

## Условные обозначения



## Действия при аварии

Сохранять спокойствие!

- 1** Сообщить по телефону: **01, 112**
  - адрес объекта
  - что случилось
  - имеются ли пострадавшие
  - свою фамилию
- 2** Локализовать аварию
  - предотвратить развитие аварии
  - использовать средства защиты
  - обозначить место аварии
- 3** Эвакуировать людей
  - оказать помощь пострадавшим
  - ориентироваться по знакам
  - взять с собой пострадавших

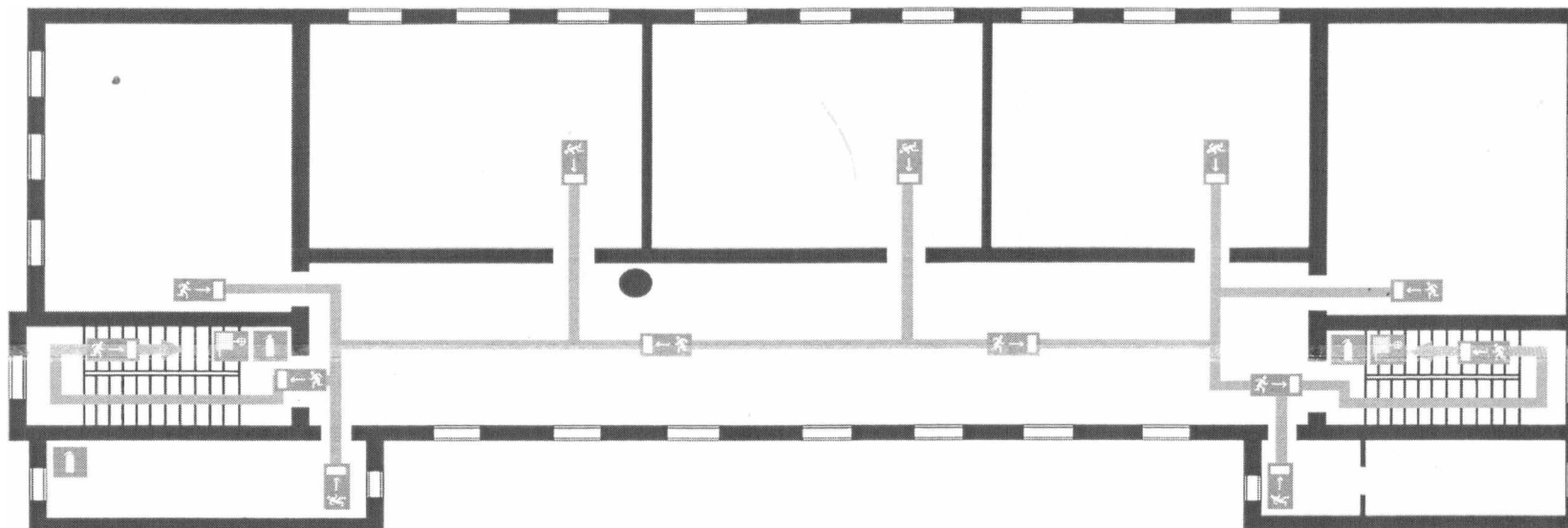
# ПЛАН ЭВАКУАЦИИ

## МОУ ООШ №5

г. Алексеевка, ул. Гагарина, д. 14  
3 этаж

УТВЕРЖДАЮ  
Директор МОУ ООШ №5

“ ” / 2016 г.



### Действия при пожаре Сохранять спокойствие!

- 1** Сообщить по телефону:
  - адрес объекта
  - место возникновения пожара
  - свою фамилию
- 2** Эвакуировать людей
  - ориентироваться по знакам наглядных действий
  - взять с собой пострадавших
- 3** По возможности принять меры по тушению
  - использовать средства противопожарной защиты
  - при необходимости обеспечить помещения

### Условные обозначения



### Действия при аварии Сохранять спокойствие!

- 1** Сообщить по телефону:
  - адрес объекта
  - что случилось
  - имеются ли пострадавшие
  - свою фамилию
- 2** Локализовать аварию
  - предотвратить развитие аварии
  - использовать средства защиты
  - обозначить место аварии
- 3** Эвакуировать людей
  - оказать помощь пострадавшим
  - ориентироваться по знакам
  - взять с собой пострадавших

28 листа (ов)

Директор школы  А.А. Краснокова

